

# 光纤专用滑台

随着光通信的大力发展，光纤、光纤器件、波导（Wave Guide）等器件的应用越来越广泛，各种光纤有源、无源器件的生产、制备、加工等要求也越来越高，由于光纤的芯径较小（单模芯径  $9\mu\text{m}$ ，多模通常  $125\mu\text{m}$ ），所以在进行耦合、连接时，操作的设备需要具有较高的灵敏度和稳定性。卓立汉光多年来致力于精密位移产品的研究工作，近年来逐步推出具有高灵敏度、高稳定性的若干系列光纤专用滑台产品。



## NFP-x561系列超高精密光纤专用滑台



### 说明：

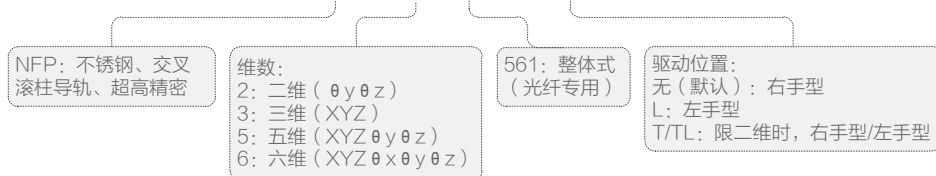
NFP-x561 系列产品是卓立汉光开发的整体式超高精密手动滑台，该系列产品主体材料采用 304 不锈钢，导轨为进口超高精密交叉滚柱导轨，配合卓立汉光的精密磨削技术，使该系列产品具有超高精度和不大于  $1\mu\text{m}$  的灵敏度，并且运行平顺、无跳动现象。全系列产品采用分厘卡或螺纹副驱动。此系列产品，特别适合于超高精度的手动调整领域，尤其是光纤耦合或光波导器件、DPSS 激光器部件的精密调整。

### 特点：

- 灵敏度  $\leq 1\mu\text{m}$
- 主体材料为304不锈钢，稳定性高、耐腐蚀性好，也适合在真空中使用（需换装真空脂）
- 进口超高精密交叉滚柱导轨，保证了产品的灵敏度、平直度等关键指标达到国际水平
- 标配分厘卡驱动（除NFP-2561/L外），能够准确定位，还可选配差动分厘卡
- NFP-x561系列可提供3~6维的整体式调整方案
- 同国外同类产品相比，具有高性价比！

### 命名规则：

**NFP -2 561 (L)**



### 选型表

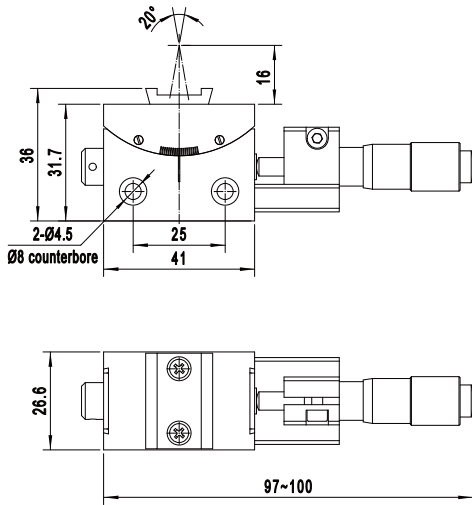
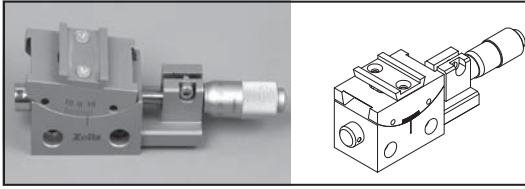
型号		NFP-GON10	NFP-2561(L)	NFP-3561(L)	NFP-5561(L)	NFP-6561(L)
行程	X(mm)	/	/	13	13	13
	Y(mm)	/	/	13	13	13
	Z(mm)	/	/	6	6	6
	$\theta X(^{\circ})$	$\pm 10$	/	/	/	$\pm 10$
	$\theta Y(^{\circ})$	/	-2~4	/	-2~4	-2~4
	$\theta Z(^{\circ})$	/	-4~4	/	-4~4	-4~4
导向机构		旋转结构	旋转结构	进口交叉滚柱导轨	进口交叉滚柱导轨+旋转机构	
驱动方式		分厘卡	螺纹副	分厘卡	分厘卡+螺纹副	
主体材料及表面处理		不锈钢，喷砂钝化				
灵敏度		$\leq 6''$	/	$\leq 1\mu\text{m}$	$\leq 1\mu\text{m}$	$\leq 1\mu\text{m}$
平移直线度( $\mu\text{m}$ )		/	/	$\leq 3$	$\leq 3$	$\leq 3$
自重(Kg)		0.31	1.2	1.8	2.2	2.5

## NFP-GON10光纤专用摆动滑台

### 说明:

可与 NFP-3561/3561L 三维超高精密手动滑台组合使用, 提供绕 x 轴的旋转调整, 配有燕尾槽安装座, 可安装光纤专用附件产品。

NFP-GON10

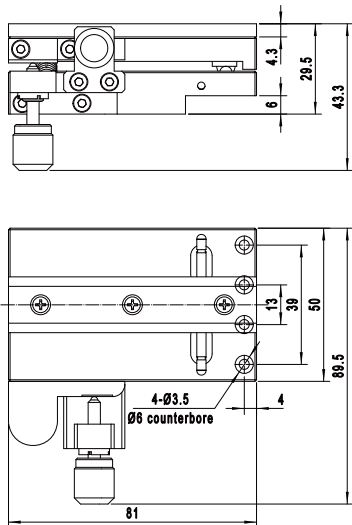
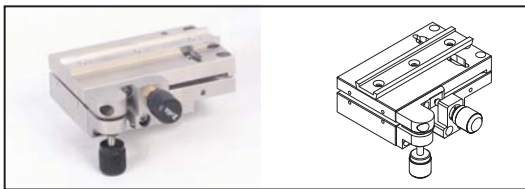


## NFP-2561T/2561TL光纤专用二维倾斜滑台

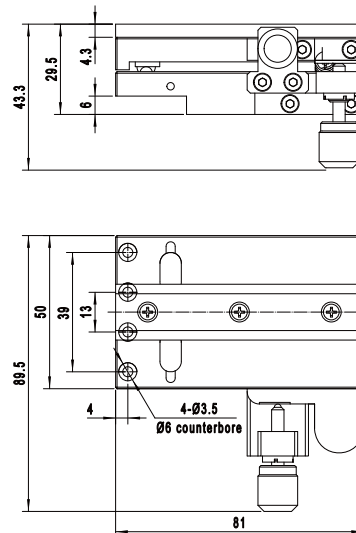
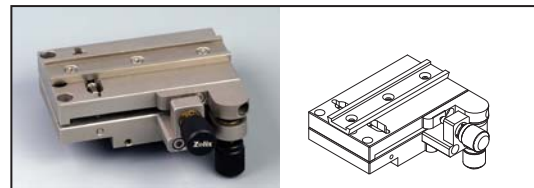
### 说明:

可与 NFP-3561/3561L 三维超高精密手动滑台组合使用, 提供绕 Y、Z 轴的俯仰、偏摆调整, 配有燕尾槽安装座, 可安装光纤专用附件产品。该产品分为左右手 (左手型号为 NFP-2561TL)。

NFP-2561TL

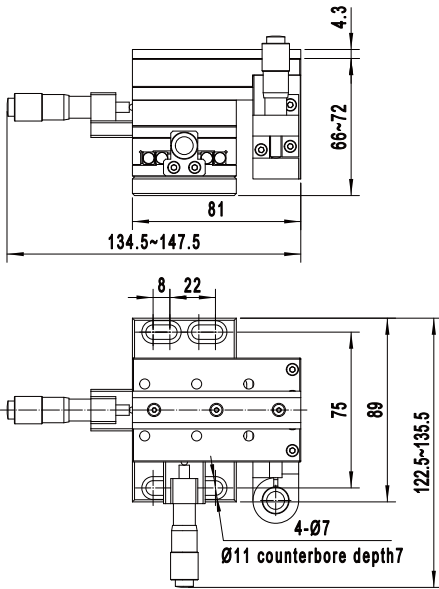
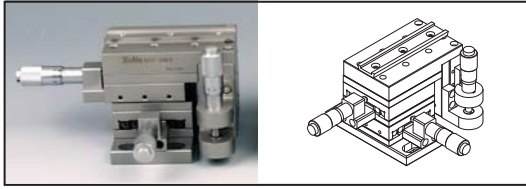


NFP-2561T

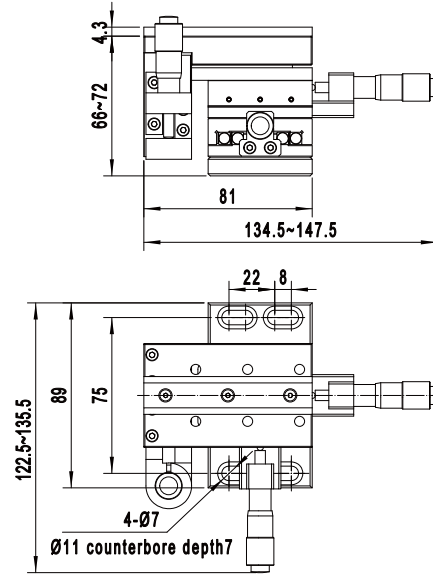
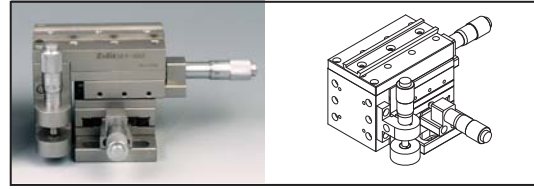


## NFP-3561/3561L超高精密光纤专用三维滑台

NFP-3561L

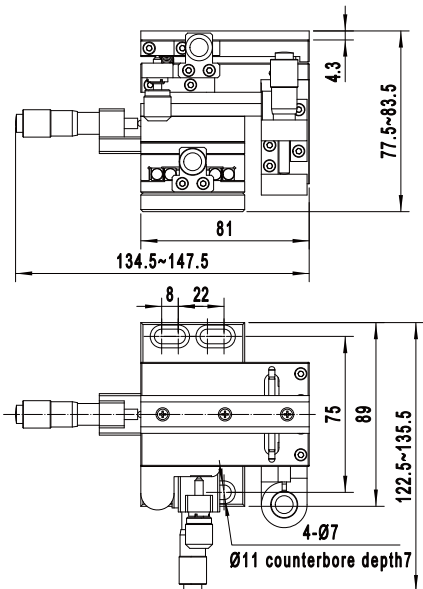
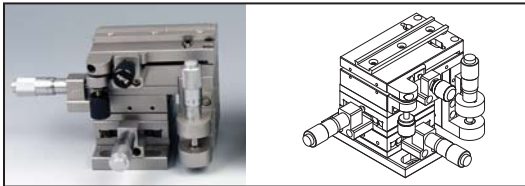


NFP-3561

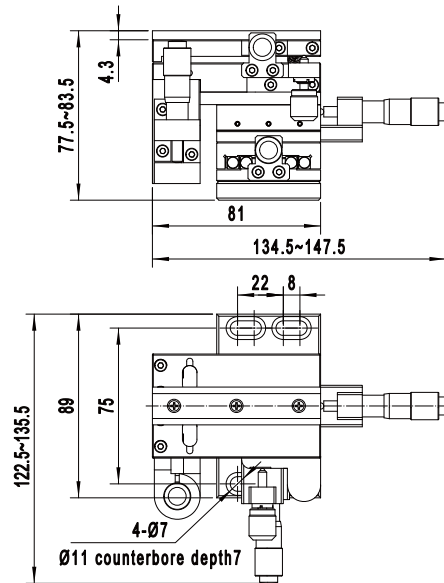
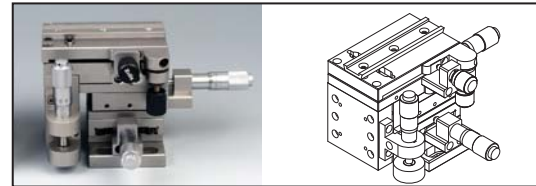


## NFP-5561/5561L超高精密光纤专用五维滑台

NFP-5561L

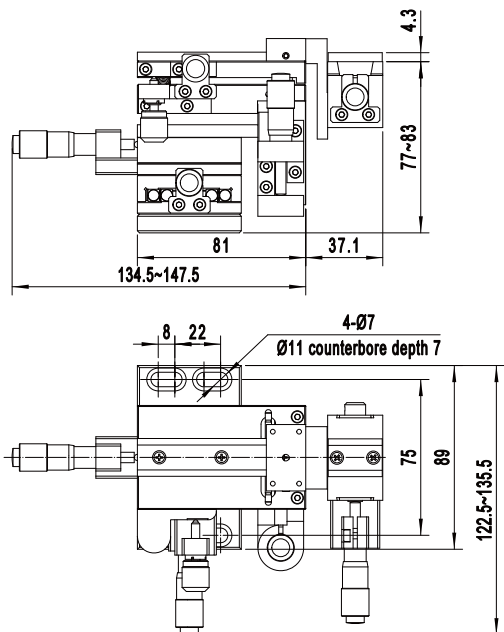
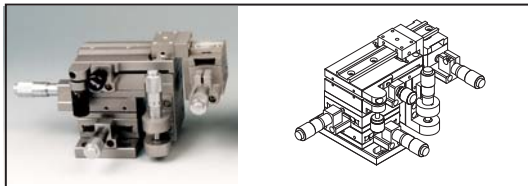


NFP-5561

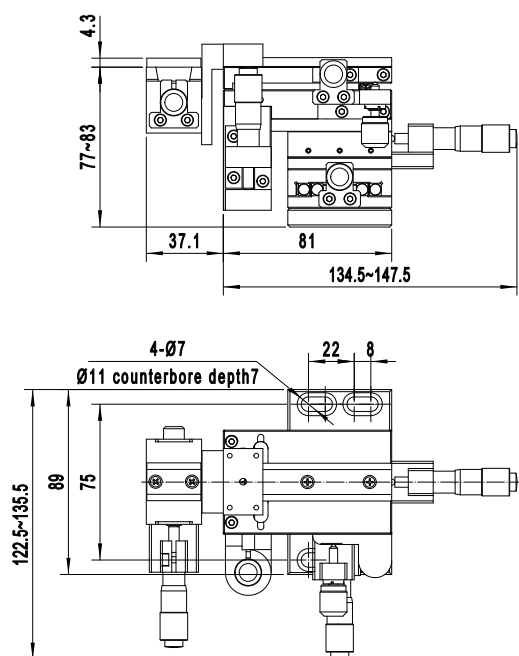
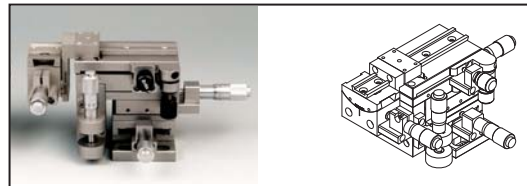


# NFP-6561/6561L 超高精密光纤专用六维滑台

NFP-6561L



NFP-6561



综合介绍

光纤专用滑台

手动直线滑台

手动升降滑台

手动旋转滑台

手动摆动滑台

转接附件