

# APID系列光阑座



## 说明:

可调光阑安装底座分为两种：一种是半月形开口式结构（GD系列），用两个锁紧手轮夹持可调光阑，结构简单，使用方便；另一种是封闭式封装结构（AGD系列），将可调光阑放入光阑座中进行固定，光阑座外圈有刻度可进行读数，但由于弧形叶片结构调整时，变化量和调整量不是完全线性关系，故刻度仅作为参考。

## 选型表:

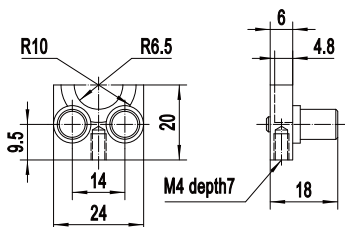
### APIDxx-GD系列

型号	APID12-GD	APID22-GD	APID25-GD	APID42-GD
适配光阑型号	APID12-1	APID22-1	APID25-1	APID42-1
中心高度(mm)	20	27	29	39
主体材质及表面处理	铝合金，黑色阳极氧化处理			
总体高度(mm)	20	23	23	34
总体宽度(mm)	24	48	48	78.5
总体厚度(mm)	18	20	20	22
安装孔	M4	M6	M6	M6
自重(g)	8.5	22.5	21.5	38.5

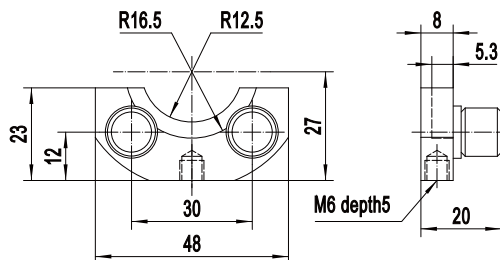
注：该产品不带可调光阑

## 尺寸图:

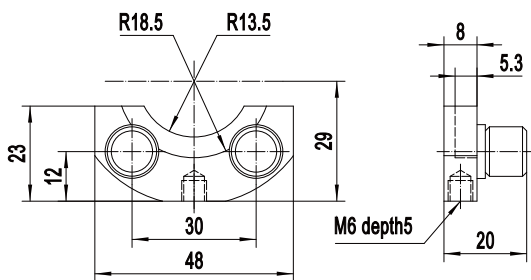
APID12-GD



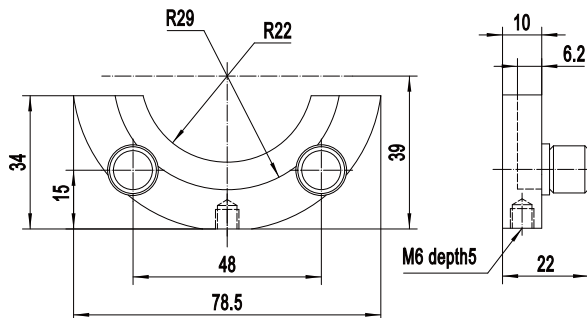
APID22-GD



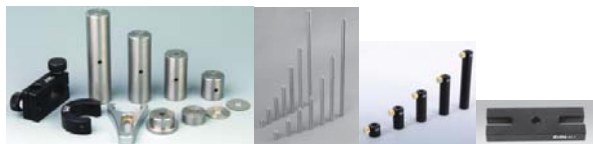
APID25-GD



APID42-GD



## 关联产品:



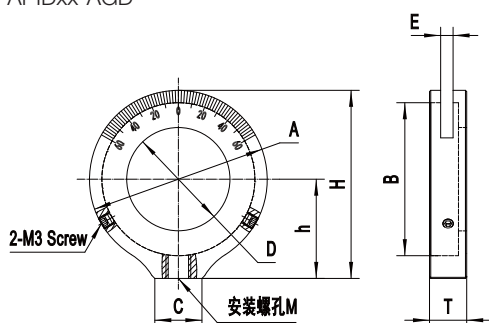
连接附件

## APIDxx-AGD系列

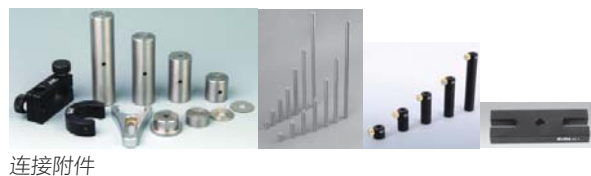
型号	APID12-AGD	APID22-AGD	APID25-AGD	APID42-AGD
适配光阑型号	APID12-1	APID22-1	APID25-1	APID42-1
刻度范围(°)	±60			
中心高度(mm)	15.3	22	24	34.5
主体材质及表面处理	铝合金, 黑色阳极氧化处理			
外圈直径A(mm)	φ 25.5	φ 39	φ 43	φ 64
安装直径B(mm)	φ 19.5	φ 33	φ 37	φ 58
安装面尺寸C(mm)	8	12	12	12
内圈直径D(mm)	φ 12	φ 22	φ 25	φ 42
总体高度H(mm)	28	41.5	45.5	66.5
总体厚度T(mm)	7	9	9	9
上端开口尺寸E(mm)	2.5	3	3	3
安装孔	M4	M6	M6	M6
自重(g)	5	11	12.5	21

注: 该产品不带可调光阑

## APIDxx-AGD



## 关联产品:



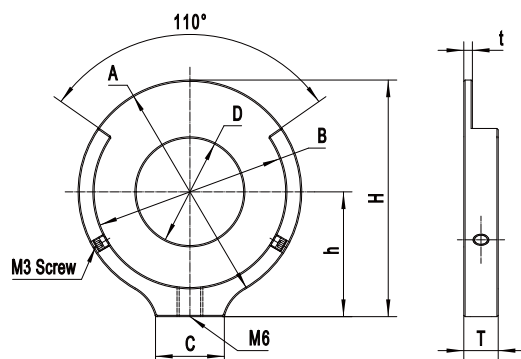
连接附件

## APIDxxZ-AGD系列

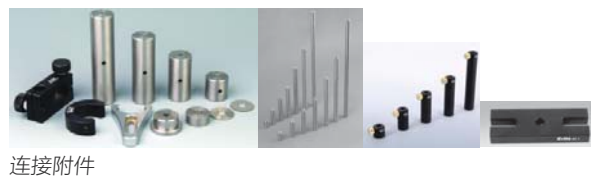
型号	APID25Z-AGD	APID42Z-AGD	APID50Z-AGD	APID100Z-AGD
适配光阑型号	APID25Z	APID42Z	APID50Z	APID100Z
刻度范围(°)	±60			
主体材质及表面处理	铝合金, 黑色阳极氧化处理			
外圈直径A(mm)	φ 52	φ 72	φ 86	φ 150
安装直径B(mm)	φ 44.5	φ 64.5	φ 78.5	φ 142.5
安装面尺寸C(mm)	16	20	20	30
内圈直径D(mm)	φ 25	φ 42	φ 50	φ 100
总体高度H(mm)	56	76	91	155
中心高度h(mm)	30	40	48	80
总体厚度T(mm)	8	8	8	10
上端厚度t(mm)	2			
安装孔	M6			
自重(g)	17	25	35	90

注: 该产品不带可调光阑

## APIDxxZ-AGD



## 关联产品:



连接附件